

# 野球チーム投球動作測定会への参加のお願い

東京大学 大学院 情報理工学系研究科知能機械情報学専攻 深尾・山本研究室  
工学系研究科人工物工学研究センター 中村研究室

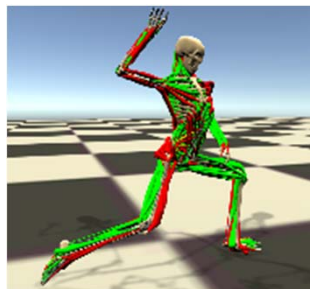
## 本測定会の目的

- 成長期における身体の変化と、それに伴う投球動作の変化および肘への負荷の変化を分析する基礎技術の研究開発のためのデータ収集が目的です。
- 集められたデータはケガ予防・回避等を目的とする研究のため用いられます。

計測・分析例



撮影画像



筋張力推定

## 測定会の対象の方

中学1年生～中学3年生の投手もしくは投手経験者

## 測定会日時と場所

成長期のデータ比較のため、以下の**両方**にご参加ください。

(1回目) 2022年9月25日(日) 10:00-12:00 多摩川緑地6号面外野

(2回目) 2022年12月 日時・場所調整中 (別途通知いたします)

## 当日の持ち物

- 保護者の方の**サイン済み測定同意書 (必須)**
- 投球しやすい服装 (ユニフォーム・グローブ・シューズ)
- 測定に参加される方の**スマートフォン** (お持ちの場合)

## 参加お申し込み

ご興味のある方は下記URLからお申込みください。

お申込み後、測定同意書をメールにてお送りいたします。

参加にあたっては**保護者の方のサイン済み同意書が必要**です。当日お持ちください。

投球レポートはwebサービス経由で提供される見込みです。閲覧にはアカウント登録が必要です (現地での登録)。



<https://bit.ly/3BjwZXE>

# 野球チーム投球動作測定のお願い

東京大学 大学院 情報理工学系研究科知能機械情報学専攻 深尾・山本研究室  
工学系研究科人工物工学研究センター 中村研究室

## 測定会で行うこと

- 1名につき5球程度を自然なフォームで大きな負担にならない強度で投げてください、周囲に設置した複数台のカメラでその投球動作を撮影します。身体に装置やマーカなどを装着することはありません。服装はご自身の自然な動きやすいものでお願いします。
- 撮影後、アンケート(年齢・1週間の平均投球数・1日の最大投球数等)と身体測定(利き腕の前腕と上腕の周囲長と部位長等)を行います。

## 研究室のこれまでの研究

- ヒトの筋骨格モデリング・解析・可視化とその応用に関する研究を行っています。
- これまでに、「NHK TOKYOアスリート 第1回 卓球 驚異の10代」(2017年12月放送)や「NHK TOKYOアスリート 第2回 体操男子 新星たちの闘い」(2018年12月放送)やその他で、多くのトップアスリートの運動計測を行ってきました。

## フィードバック

1. 投球レポートはwebサービス経由で提供される見込みです。閲覧にはアカウント登録が必要です(現地での登録)。
2. 計測の要点を登録いただいたメールアドレスにレポート形式でお渡しするか、電子ファイルをダウンロードできるようにしてお知らせします。
3. 研究成果は学内の論文や関連する学会等で発表するとともに、研究室のホームページにもその要約を公開します。